

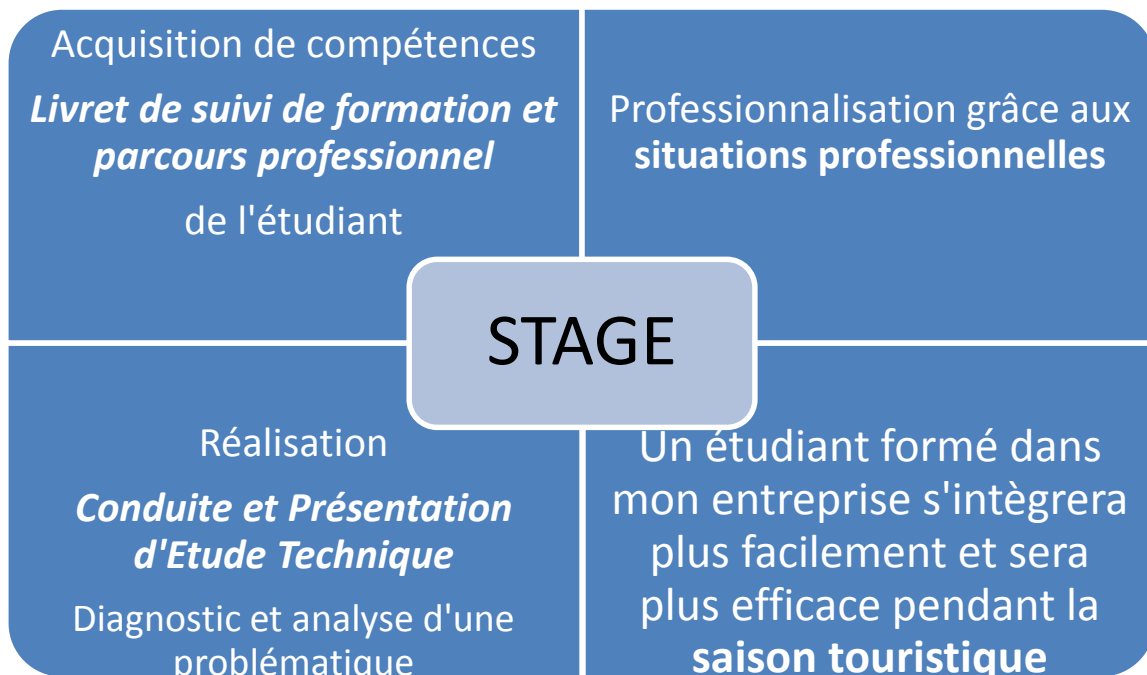
Accueillir un stagiaire

BTS Hôtellerie Restauration



CE.0660924W@AC-MONTPELLIER.FR • WWW.LYC-BOURQUIN-ARGELES.AC-MONTPELLIER.FR
Avenue Nelson Mandela 66700 Argelès sur mer

Pourquoi un stage ?



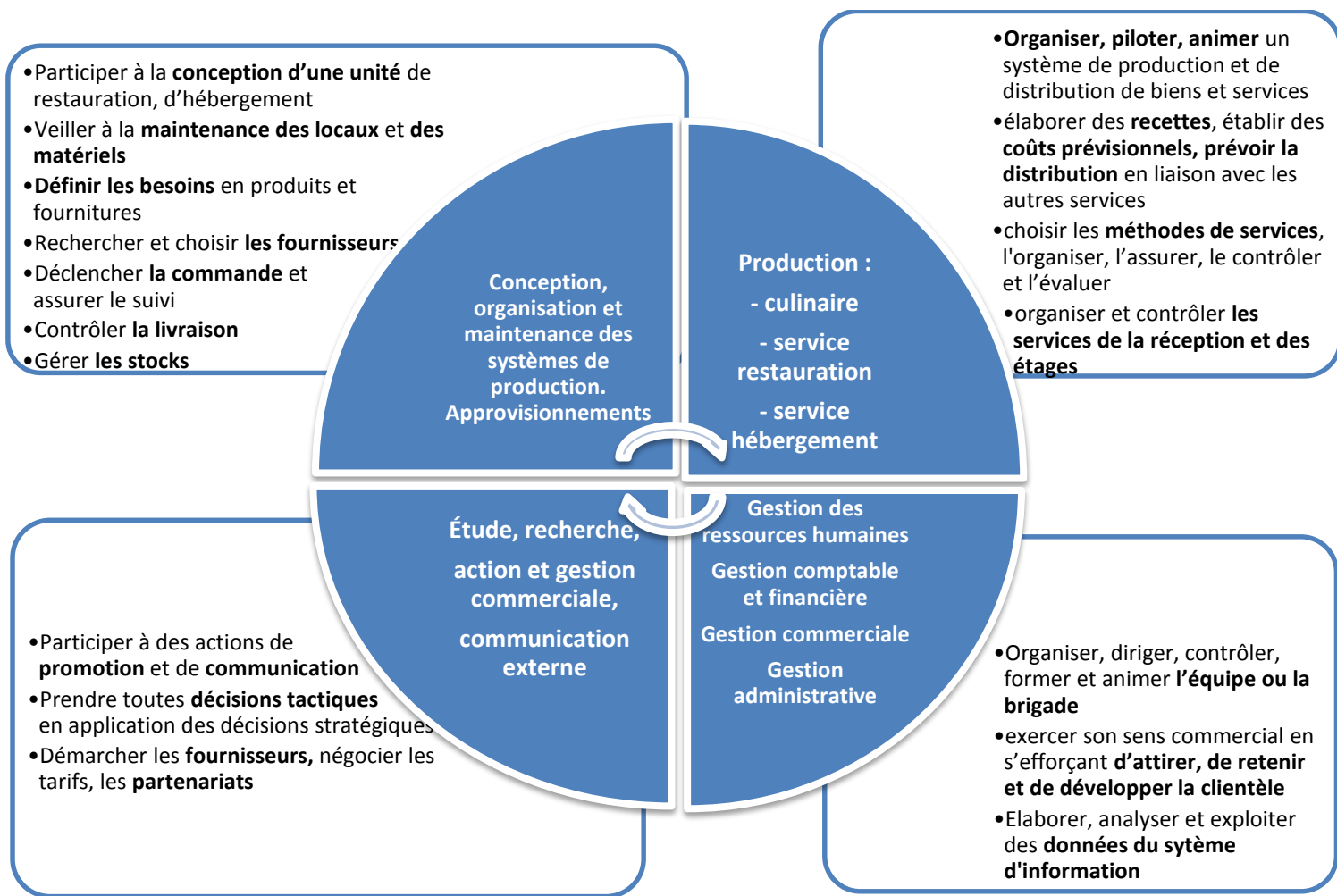
16 semaines de
mai à août

- **1 période sur les 2 ans pour l'étudiant BTS issu de la série technologique ou professionnelle**

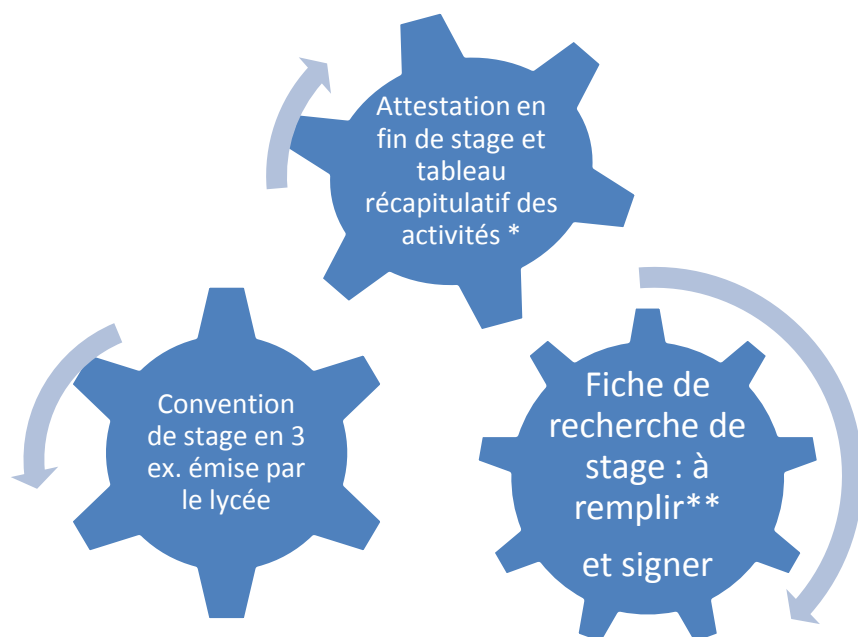
2 x 16 semaines
de mai à août

- **2 périodes sur les 3 ans pour l'étudiant BTS issu de l'enseignement général (1 an de Mise A Niveau Hôtellerie supplémentaire)**

Quelles attentes de l'entreprise pour quelles compétences d'apprentissage ?



Documents supports



**Documents obligatoires pour l'examen*

***L'entreprise détermine à l'avance avec l'étudiant les tâches et missions qu'elle s'engage à lui confier pendant le stage.*